



**Secretaria de Proteção Civil
e Segurança Pública**



Plano de Ação Emergencial

Área Central

ALAGAMENTOS

MÁRNIO LUIZ PEREIRA
GERENTE DE PROTEÇÃO CIVIL



OBJETIVO



- Estabelecer práticas e procedimentos operacionais;
- Desencadear ações conjuntas e simultâneas de entidades;

EVITAR OS EFEITOS DOS ALAGAMENTOS



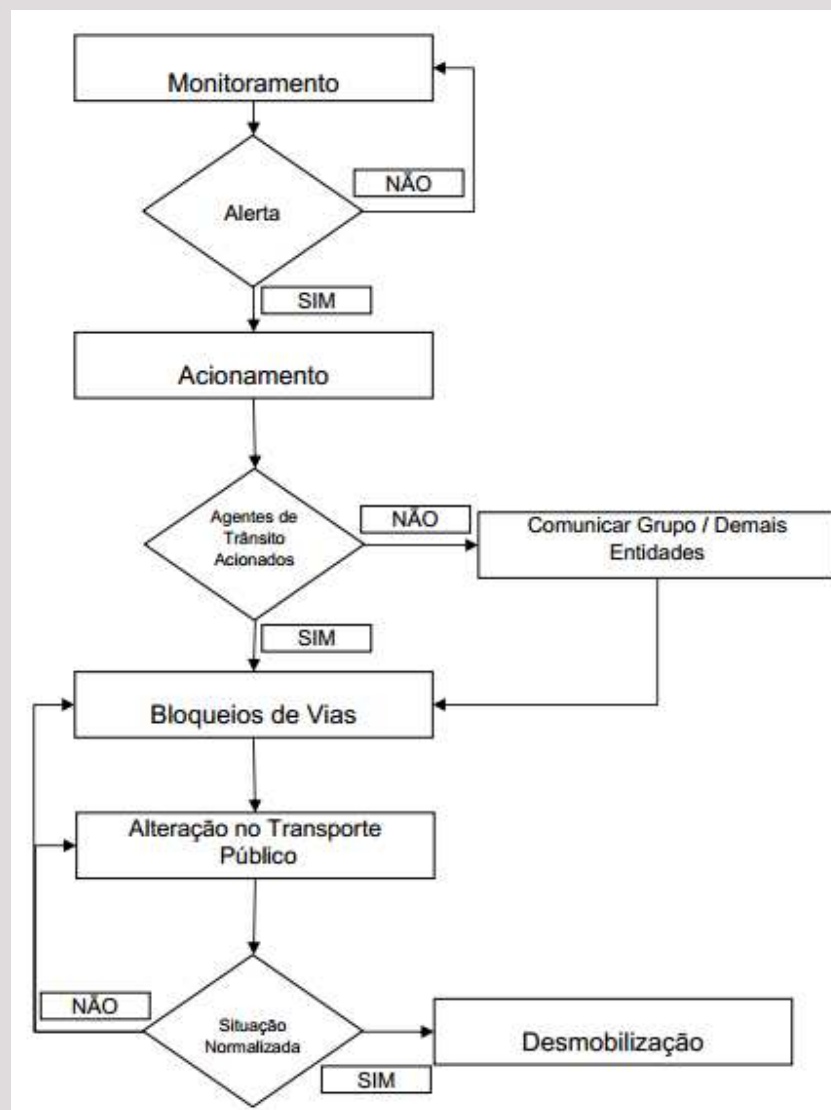
PLANO DE AÇÃO



O que fazer?	Quem faz?	Quando faz?	Como faz?
Monitoramento	Defesa Civil	Permanentemente	Através dos órgãos de meteorologia, Defesa Civil Estadual e Rede de Monitoramento
Alerta	Defesa Civil	Quando da iminência de evento climático intenso	Através da mídia, redes sociais, aplicativos, SMS, e-mail
Acionamento	Todos os órgãos envolvidos no plano	Quando a cota de alagamento atingir o nível laranja em qualquer marcação nas vias.	Fazendo contato com os agentes de trânsito ou informando algum órgão público envolvido no plano
Bloqueio de Vias	Agentes de Trânsito (Guarda Municipal e Polícia Militar de forma complementar)	Quando ocorrer o acionamento.	Através de cones, placas e/ou agentes em locais definições pelo mapa do anexo 2
Alterações no transporte público.	Empresas de transporte público.	Logo em seguida de quando ocorrer o bloqueio de vias	De acordo com o estabelecido no mapa do anexo 3
Resgate e Salvamento	Corpo de Bombeiros Voluntários	Caso haja pessoas ilhadas e que represente risco a vida.	Através de embarcações, veículos preparados e pessoas treinadas
Desmobilização	Agentes de trânsito, empresas de transporte público e defesa civil	Quando a cota de alagamento estiver abaixo do nível laranja em todas as marcações nas vias.	Liberando as vias centrais e retomando o itinerário normal dos ônibus



PLANO DE AÇÃO





COMUNICAÇÃO



Entidade	Telefone 1	Telefone 2	Endereço
Defesa Civil	199	47 98910-9056	Rua XV de Novembro 1383
Corpo de Bombeiros	193	47 3431 1133	Rua Jaguaruna 13
Agentes de Trânsito	153	47 3431 1529	Rua Recreativa Antartica 301
Guarda Municipal	153	47 3431 1529	Rua Recreativa Antartica 301
Polícia Militar	190		
CDL	47 3461 2500		Rua Min. Calógeras 867

Grupo Oficial Aplicativo “What’s App” – Alagamentos Centro”
Administrador Oficial : Defesa Civil – 47 989109056



ANEXOS - Marcação





ANEXOS – Mapa Itinerários





Placas de Bloqueios





Encaminhamentos



- Mapa dos pontos onde será desviado o trânsito através das placas (AGENTES);
- Instalação de câmeras em estabelecimentos para o monitoramento remoto (CDL);
- Envio do plano às entidades para considerações;
- Documento de aprovação;



OBRIGADO!

(47) 3431-1535
defesacivil@joinville.sc.gov.br
www.defesacivil.joinville.sc.gov.br
199